



İLACI KULLANMADAN ÖNCE AMBALAJ ETİKETİNİ MUTLAKA OKUYUNUZ !

Adana Ofis
Yeşilyurt Mah. İbo Osman Cad. 65 Sk.
Hasgöl Apt. Zemin Kat No: 1 Seyhan / ADANA
Tel : (0322) 227 77 36 - 227 71 85
Faks : (0322) 227 69 41

Ankara Ofis
Çetin Emeç Bulvarı No: 41/11 Çankaya / ANKARA
Tel : (0312) 480 19 12 - 480 19 14
Faks : (0312) 480 19 24

Antalya İrtibat (Mobil)
GSM: (0532) 282 02 24

Bursa İrtibat (Mobil)
GSM: (0532) 296 13 02

İstanbul Ofis
Defardar Yokuşu No: 3 Tophane 34425 İSTANBUL
Tel : (0212) 334 34 00
Faks : (0212) 334 34 99



BASF Agro Genel Merkez Limburgerhof-ALMANYA

Polyram® DF
“Koruyucu Fungisit”

En iyi, Her daim en yeni...



POLYRAM 04/2007-BM01
TIA TANTİM 0212-281 0435

Polyram® DF
“Koruyucu Fungisit”

En iyi, Her daim en yeni...



ÜRETİCİ FIRMA

BASF Aktiengesellschaft
67056 Ludwigshafen
Almanya

RUHSAT SAHİBİ VE PAZARLAYICISI

BASF Türk Kimya Sanayi ve Tic.Ltd.Şti.

Şehit Fethi Bey Cad. No: 49 Penpar İşhanı, Kat 6 / 603 Çankaya 35210 İZMİR

Tel : (0232) 489 30 97 - 441 10 47

Fax: (0232) 441 12 82



TOKSİSİTE: LD₅₀ Akut Oral 10.000 mg/kg**FORMULASYON ŞEKLİ:**

DF (Kuru-Akışkan: Suda kolayca çözünüp dağılabilen Granül)

ETKİ ŞEKLİ: Kontakt Etkili**ETKİN MADDE:** %80 Metiram kompleks**KARIŞABİLİRLİK:**

Bordo bulamacı hariç diğer insektisit ve fungusitlerle karıştırılabilir.

ÖZELLİKLER

- Kontakt etkili koruyucu etkiye sahip müstesna bir fungusittir.
- İlk etkisi hızlıdır ve bu etki uzun süre (10-14 gün) devam eder.
- İlaç hazırlanırken suda derhal dağılır, tozalmaz ve suda köpürmez.
- Kaliteli ve lekesiz ürün elde etmenizi sağlar.
- Arılara zararsızdır.
- Güvenle kullanılabilir. Tavsiye edilen dozlarda kullanılan bitkilere hiçbir olumsuz etkisi yoktur.

KULLANIM ALANI

BİTKİ ADI	HASTALIK ADI	KULLANIM DOZU	SON İLAÇLAMA İLE HASAT ARASINDAKİ SÜRE (GÜN)
Bağ	Mildiyö (Pronos) (<i>Plasmopara viticola</i>)	200 g/100 lt. su	56 gün
	Ölü Kol (<i>Phomopsis viticola</i>)	200 g/100 lt. su	56 gün
Domates	Mildiyö (<i>Phytophthora infestans</i>)	150g/100 lt. su	5 gün
	Erken Yaprak Yanıklığı (<i>Alternaria solani</i>)	175 g/100 lt. su	5 gün
Elma	Karaleke (<i>Venturia inaequalis</i>)	150-200 g/100 lt. su	21 gün
Tütün*	Mavi Küf (<i>Peronospora tabacina</i>)	100 g/100 lt. su	7 gün
Turunçgil	Alternaria Yanıklığı (<i>Alternaria citri</i>)	250 g/100 lt. su	28 gün

* Fidelik ve Tarla Dönemi

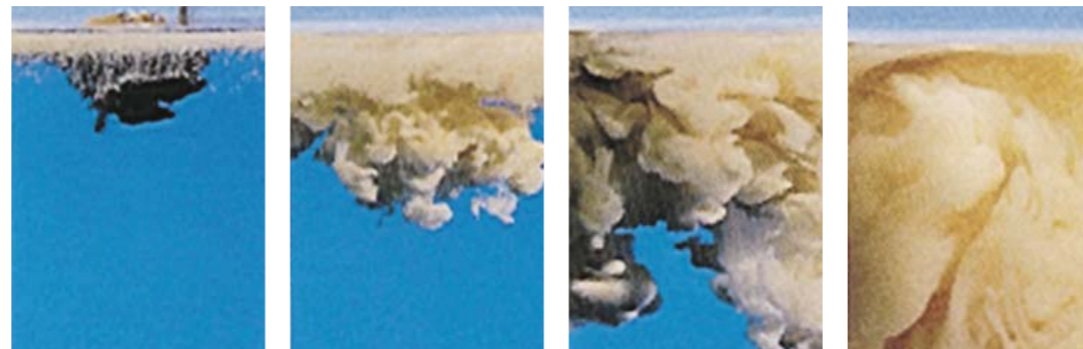
KULLANIM ZAMANI**BAĞ**

Birinci ilaçlama sürgünler 2-3 cm olduğunda, ikinci ilaçlama sürgünler 8-10 cm ve üçüncü ilaçlama sürgünler 25-30 cm olduğunda olmak üzere en az üç ilaçlama tavsiye edilir.

TÜTÜN

Fidelik Dönemi : Çimlenmeyi müteakip hastalığın çıkmasını beklemeden ilaçlamaya başlanır ve 4 gün ara ile fideler tarlaya şaşırtılınca kadar ilaçlamaya devam edilir.

Tarla Dönemi : Şaşırtmadan hemen sonra ilaçlamaya başlanmalı ve 7 gün ara ile ilaçlama tekrarlanmalıdır.

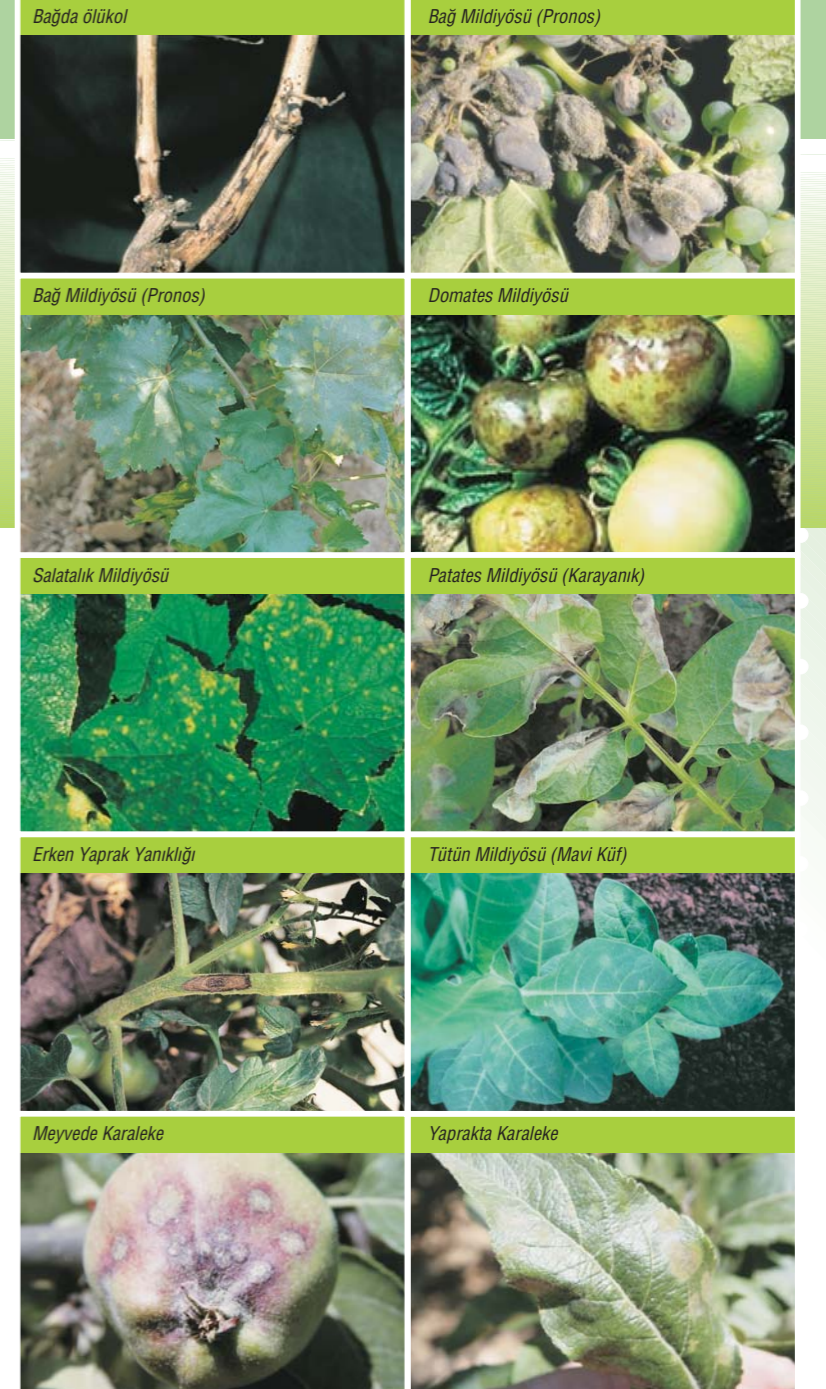
SUDA ÇÖZÜNMESİ

Suya Girişi

1,5 saniye sonra

2 saniye sonra

3 saniye sonra



- Özel formülasyonu sayesinde suda hemen dağılır. Tozalmaz, çökmez ve köpürmez.



- Faydalı böceklere, arılara ve çevreye zararsızdır
- Bitkilere hiçbir olumsuz etkisi yoktur
- IPM (Entegre Mücadele) Programlarına uygundur