



## Opera® Max ın Üstün Fungusit Özellikleri

- Hem koruyucu hem de tedavi edici özelliktedir.
- Bitki içerisinde uzun süreli kalıcı etkiye sahiptir, bu nedenle uzun süreli koruma sağlar ve hastalıkla mücadelede ilaçlama sayısını azaltır.
- Geniş etki spektrumu sayesinde Buğday'da; Külleme, Septoria, Pas, Mısır'da; Yaprak Yanıklığı ve Şeker Pancarı'nda; Cercospora Yaprak Lekesi hastalıklarına karşı mükemmel etkilidir.
- Sistemik olarak hızla bitki bünyesine girerek daha önce oluşmuş olan hastalık yapılarını bertaraf eder. Uygulamadan 2 saat sonra yağacak yağmurdan bile etkilenmez.
- Güçlü sistemik etkiye sahip iki farklı maddenin mükemmel birleşimidir. Bu sebeple fungusların dayanıklılık ve bağışıklık kazanma riskini de ortadan kaldırır.
- Hastalıkları mükemmel bir şekilde kontrol ederken, aynı zamanda bitkide enzim faaliyetini arttırmak suretiyle bitki biyokimyasının güçlenmesini sağlar.
- Yüksek verim ve daha kaliteli ürün alınmasına yardımcı olur.
- Önerilen dozlarda bitkide fitotoksosite riski yoktur.



BASF Agro Genel Merkez  
Limburgerhof - Almanya

### BASF Türk Kimya San. ve Tic. Ltd. Şti., Bitki Koruma

Bayraklı Tower, Mansuroğlu Mah.  
Ankara Cad. No: 81/22, 35030  
Bayraklı - İzmir  
Tel : 0.232 241 12 31  
Faks : 0.232 441 12 82

### Adana Ofis

Yurt Mah. 71343 Sok. No:42 Kervan  
Tower Apt. 1/B, 01160 Çukurova -  
Adana  
Tel : 0.322 235 02 53 - 54  
Faks : 0.322 235 02 53

### Antalya Ofis

Turuç Plaza Yeşilbahçe Mah.  
Portakal Çiçeği Cad. No:8, 07160  
Muratpaşa - Antalya  
Tel : 0.242 340 16 26  
Faks : 0.242 340 28 85

### BASF Türk Kimya San. ve Tic. Ltd. Şti.

Mete Plaza İçerenköy Mah.  
Bahçelerarası Sok. No.: 43 Kat:  
9-17 İçerenköy, Ataşehir - İstanbul  
Tel. : +90 216 570 34 00  
Faks : +90 216 570 37 79

### Ankara Ofis

Oğuzlar Mah. Ceyhun Atıf Kansu  
Cad. 48. Sk. Can İş Merkezi No:  
5/2, 06520 Balgat / Çankaya -  
Ankara  
Tel : 0.312 285 39 07  
Faks : 0.312 285 06 14

### Bursa Ofis

Kükürtlü Cad. Tan İş Merkezi C Blok  
Kat:4 Daire:12 Osmangazi - Bursa  
Tel : 0.224 232 32 63  
Faks : 0.224 232 32 75

**Üretici Firma:**  
BASF SE,  
67056 Ludwigshafen - Almanya

**Ruhsat Sahibi ve Pazarlayıcısı BASF**  
Türk Kimya San. ve Tic. Ltd. Şti.:  
Mete Plaza İçerenköy Mah.  
Bahçelerarası Sok. No.: 43 Kat: 9-17  
İçerenköy - Ataşehir İstanbul / Türkiye  
Tel. : +90 216 570 34 00  
Faks : +90 216 570 37 79



Yeniliklerimizi  
[www.agro.basf.com.tr](http://www.agro.basf.com.tr)  
adresinden takip edebilirsiniz.

BASF firması ZİMİD üyesidir.

# Opera® Max

'Mahsulünüze değer katar'



**Yaprak Hastalıklarına Karşı**  
**Etkin ve Güvenli Kontrol**

**BASF**  
We create chemistry

© = BASF firmasının tescilli markasıdır.

**Opera® Max daha büyük başak ve daha iri dane oluşmasına yardımcı olur.**



**Opera® Max koçanlarda dane dolumu ve verimde artışa yardımcı olur.**



**Opera® Max üstün formülasyonu sayesinde çok daha etkilidir.**



**Opera® Max üstün hastalık kontrolü ve yeşil etki**



**Opera® Max mükemmel hastalık kontrolü sayesinde verim artışı sağlar.**



**Opera® Max kök ve kök sisteminde artışa yardımcı olur.**







## Etkili Madde

Pyraclostrobin (F500) 85 g/l + Epoxiconazole 62,5 g/l



## Formülasyon Şekli

SE (Süspo - Emülsiyon)

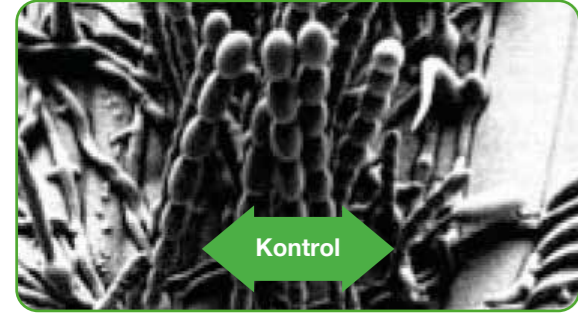


## Etki Mekanizması

Sistemik özellikte (translaminar ve lokal sistemik), koruyucu ve tedavi edici etkiye sahip geniş spektrumlu bir fungusittir. İlaçlamadan hemen sonra bitki içerisine girer ve diğer bölümlere taşınarak daha sonra yağacak olan yağmurdan etkilenmez ve uzun süreli bir koruma sağlar.



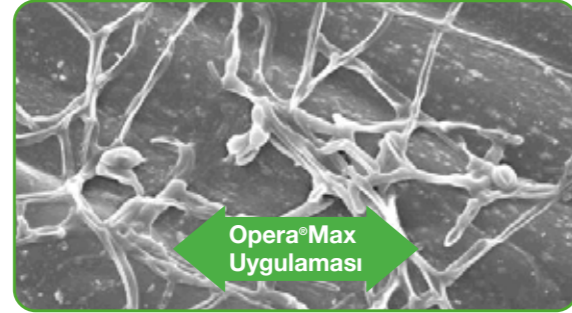
## Tedavi Edici Etki



Kontrol

### Küllemede Fungus Yapıları:

Konidiofor, hif ve spor zinciri oluşumları



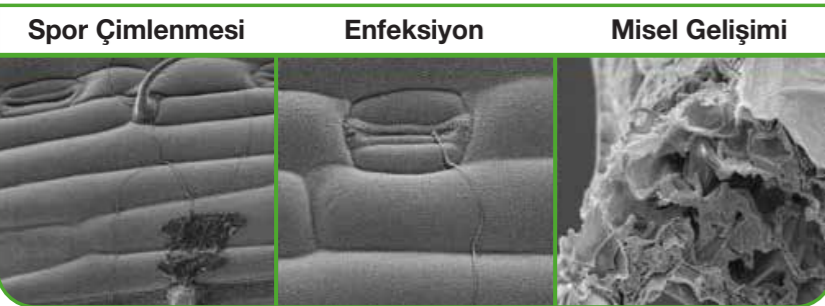
Opera®Max Uygulaması

### Tedavi Etkisi:

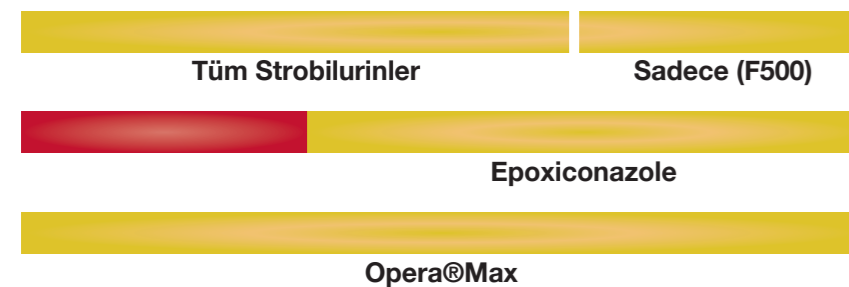
Opera®Max uygulanmış alanda fungus yapıları ölmüş



## Fungus Gelişim Evrelerinden Bazıları



Opera®Max fungusların gelişim evrelerinin çoğunda etkili yeni nesil bir fungusittir. Bu özellik sayesinde hastalığın her aşamasında etkin ve güvenli bir kontrol sağlar.



## Hububatta Uygulama Dönemi ve Kullanımı:

- İlk hastalık belirtileri görüldüğünde ilaçlama yapılmalıdır, hastalık için uygun koşullar devam ediyorsa;
  - ilaçlamadan 21-28 gün sonra 2. ilaçlama yapılmalıdır.
- Yaprak hastalıklarına karşı koruma amaçlı uygulamalar ve verim üzerine en etkin yararlılığı sağlamak için bayrak yaprak oluşum döneminde (GD 37) ilaçlamaya başlanmalıdır.



## Kullanıldığı Bitki ve Hastalıklar

Bitki adı	Hastalık adı	Kullanım dozu	Son ilaçlama ile hasat arasındaki süre
Buğday	Külleleme ( <i>Erysiphe graminis f.sp. tritici</i> )	200 ml/da	42 gün
Buğday	Septoria Yaprak Lekesi ( <i>Septoria tritici</i> )	200 ml/da	42 gün
Buğday	Kahverengi Pas ( <i>Puccinia recondita tritici</i> )	200 ml/da	42 gün
Arpa	Arpa Yaprak Pası ( <i>Puccinia hordei</i> )	150 ml/da	42 gün
Mısır	Mısır Yaprak Yanıklığı Hastalığı ( <i>Setosphaeria turcica</i> ) ( <i>Cochliobolus heterostrophus</i> )	200 ml/da	14 gün
Şeker Pancarı	Cercospora Yaprak Lekesi ( <i>Cercospora beticola</i> )	150 ml/da	-



Buğdayda külleleme (*Erysiphe graminis f.sp. tritici*)



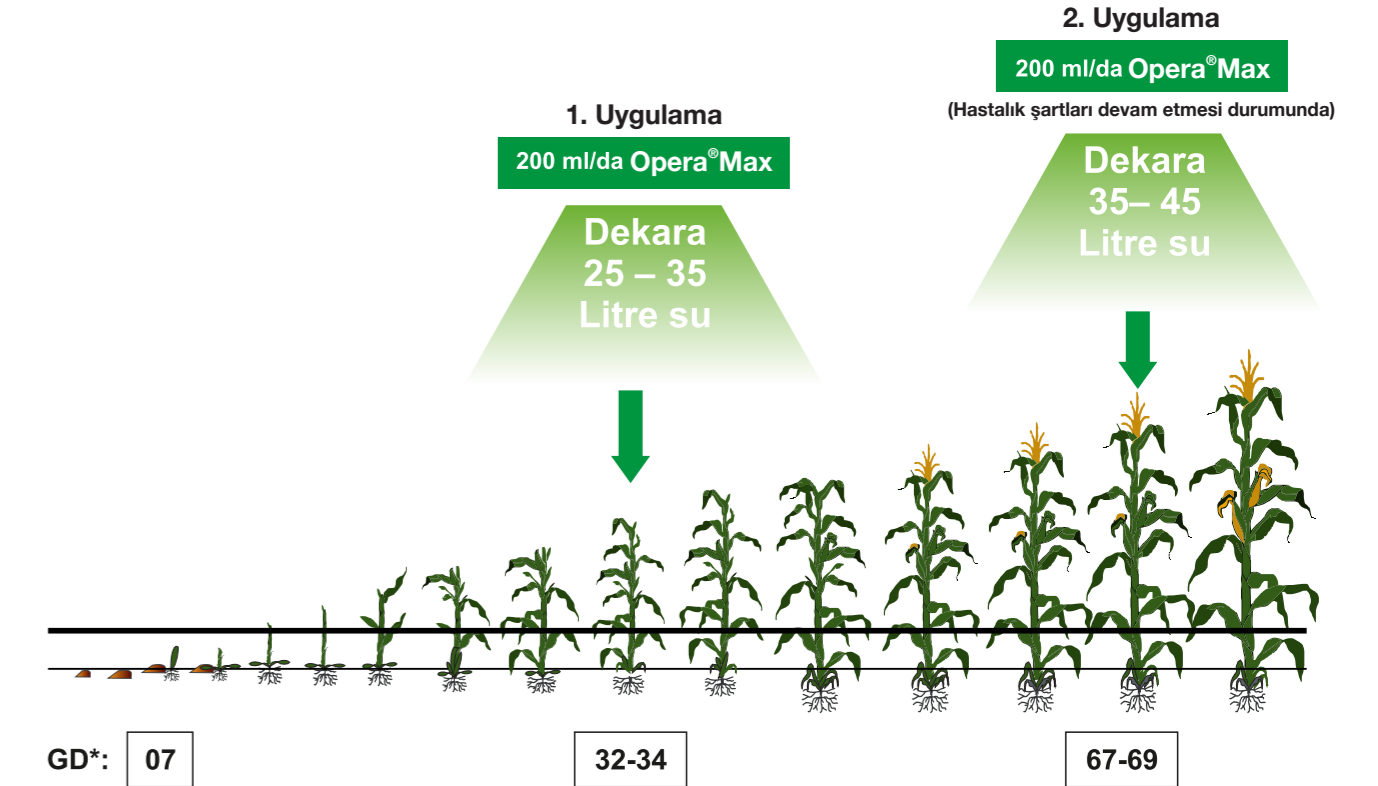
Septorya yaprak lekesi (*Septoria tritici*)



Kahverengi pas (*Puccinia recondita tritici*)

## Mısırdaki Uygulama Dönemi ve Kullanımı:

Mısır Yaprak Yanıklığı hastalığına karşı, ilk hastalık belirtileri görüldüğünde ilaçlama yapılmalıdır. Hastalık riskinin devam ettiği koşullarda 30 gün sonra ikinci ilaçlama yapılabilir.



GD\*: Mısırın gelişme dönemleri  
• 32-34: Mısırın 8-10 yapraklı olduğu dönem. • 67-69: Mısırdaki tozlanma sonrası dönem.



Mısır yaprak yanıklığı hastalığı (*Setosphaeria turcica*) (*Cochliobolus heterostrophus*)

## Karışılabilirlik Durumu

Arrat® ve Fastac® ile karıştırılarak uygulanabilir. Karışımlar hazırlandıktan sonra bekletilmeden uygulamaya geçilmelidir.

## Toksisite

Siçanlarda akut ağızdan LD<sub>50</sub> > 5000 mg/kg