

Cantus®

Gücü Tartışılmaz!

Cantus®

BASF Türk Kimya San. ve Tic. Ltd. Şti.

Adana Ofis

Yurt Mh. 71343 Sk. No:42 Kervan Tower Apt.
1/B, 01160 Çukurova - Adana
Tel : 0.322 235 02 53 - 54
Faks : 0.322 235 02 53

Ankara Ofis

Oğuzlar Mah. Ceyhun Atif Kansu Cad. 1381. Sk.
Can İş Merkezi No: 5/2, 06520
Balgat / Çankaya - Ankara
Tel : 0.312 285 39 07
Faks : 0.312 285 06 14

Antalya Ofis

Turunç Plaza Yeşilbahçe Mah. Portakal Çiçeği Cad.
No:8, 07160 Muratpaşa - Antalya
Tel : 0.242 340 16 26
Faks : 0.242 340 28 85

Bursa Ofis

Kükürtlü Cad. Tan İş Merkezi C Blok Kat:4 Daire:12
Osmangazi - Bursa
Tel : 0.224 232 32 63
Faks : 0.224 232 32 75

İzmir Ofis

Bayraklı Tower, Mansuroğlu Mah. Ankara Cad.
No: 81/22, 35030 Bayraklı - İzmir
Tel : 0.232 241 1231
Faks : 0.232 441 1282



Üretici Firma:
BASF SE,
67056 Ludwigshafen - Almanya

Ruhsat Sahibi ve Pazarlayıcısı BASF
Türk Kimya San. ve Tic. Ltd. Şti.:
Mete Plaza İçerenköy Mah.
Bahçelerarası Sok. No.: 43 Kat: 9-17
İçerenköy - Ataşehir İstanbul / Türkiye
Tel. : +90 216 570 34 00
Faks : +90 216 570 37 79



Yeniliklerimizi
www.agro.basf.com.tr
adresinden takip edebilirsiniz.

BASF firması ZİMİD üyesidir.



PHI: 7 Gün

150.yıl

BASF
We create chemistry

Gücü tartışılmaz!

©= BASF firmasının tescilli markasıdır.

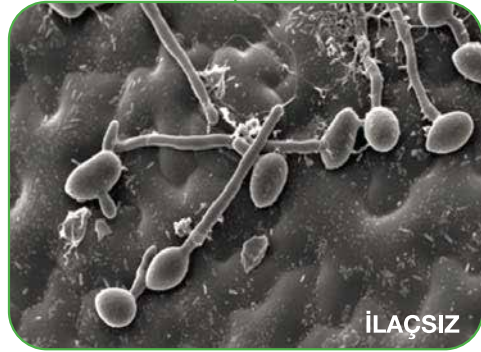
Etkili Madde : %50 Boscalid

Formülasyon Şekli: WG (suda dağılılabilen granül)

Etki Şekli : Önleyici ve koruyucu etkili sistemik bir fungusittir. Kurşuni küf hastalığı etmenlerinin tüm yaşam çevrimini etkileyerek kontrol sağlar. Uygulamadan kısa bir süre sonra yapraklardan alınarak bitkinin diğer kısımlarına taşınır ve uzun süre hastalıktan korur.

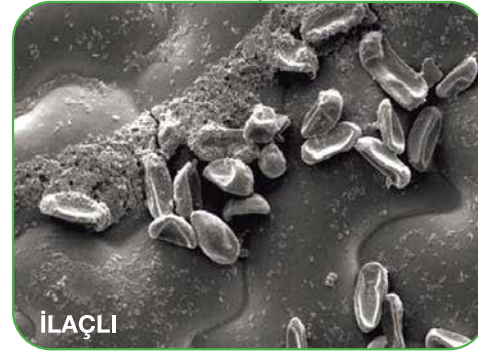
Boscalid Aktif Maddesinin Hastalıklar Üzerindeki Etkisi:

Spor çimlenmesine etkisi - **Kurşuni Küf** (*Botrytis cinerea*)



İLAÇSIZ

- Yaprak üzerinde kurşuni küf (*Botrytis cinerea*) konidiumları



İLAÇLI

- Boscalid ile ilaçlandıktan sonra yaprak yüzeyindeki kurşuni küf (*Botrytis cinerea*) konidiumları çökmüş durumda.

Kullanım Zamanı ve Şekli:

- Üzümlerin olum başlangıcında mücadeleye başlamak gerekir. Hastalığın durumuna göre 10-12 gün aralıklarla 2-3 ilaçlama yapılabilir.

KULLANILDIĞI BİTKİ ve HASTALIK			
Bitki	Hastalık Adı	Kullanma Dozu ve Dönemi	Son İlaçlama ile Hasat Arasındaki Süre
Bağ	Kurşuni Küf (<i>Botrytis cinerea</i>)	120 g / 100 L su	7 Gün

Toksisitesi : Sıçanlarda akut oral LD₅₀ >2000 mg/kg

Cantus®'un Üstün Özellikleri:

- Sistemik etkili bir fungusittir.
- Yeni bir kimyasal gruptan yepyeni bir etkili madde içermektedir.
- Farklı etki mekanizması sayesinde güvenilir direnç yönetimi sağlar.
- Şu anda bağımsızlık kazanmış kurşuni küf ırklarına karşı son derece etkilidir. Bu anlamda direnç yönetimi açısından son derece önemli bir fungusittir.
- Daha kaliteli ürün alınmasını sağlar.
- Çift yönlü etkiye sahiptir.
a. Fungusun solunumunu durdurur.
b. Hücre içerisinde succinate sentezini bloke eder.
- Yağmurla yıkanmaz. İlaçlamadan 2 saat sonra yağın yağmurdan etkilenmez.
- Çiçeklenme zamanı kullanılabilir.

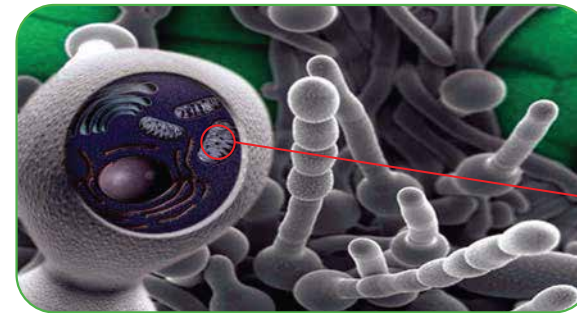


Kurşuni Küf
(*Botrytis cinerea*)



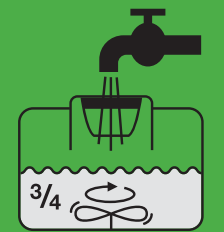
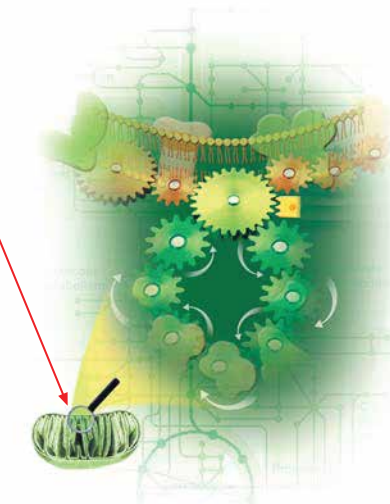
Boscalid'in Complex II'ye Etkisi:

- Fungus hücresinde mitokondride elektron transfer zinciri

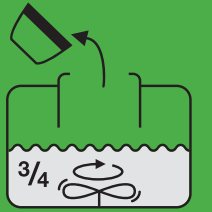


- Mitokondride solunum zincirinde bulunan Complex II'ye etki eder (çift etki).

- Enerji tedariki durur.
- Amino asit sentezi bloke edilir.



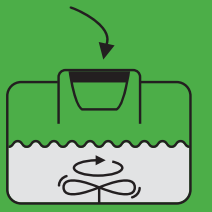
Su deposunu 3/4 oranında doldur ve karıştırıcıyı çalıştır.



Süzgeç sepetini kaldır.



Cantus®'u direkt olarak su deposunun içine dök.



Sepeti tekrar yerine koy.



Depoyu doldurmaya devam et, ikinci olarak herhangi bir eş karışım ekle.

YUKARIDAKİ KARIŞIM TALİMATLARINI TAKİP ET!