

# PHI: 7 Gün



**BASF**

We create chemistry

**Cantus®**

Gücü tartışılmaz!

☎ 0.232 241 12 31

🌐 [www.agro.basf.com.tr](http://www.agro.basf.com.tr)

📘 BASF Tarım Çözümleri

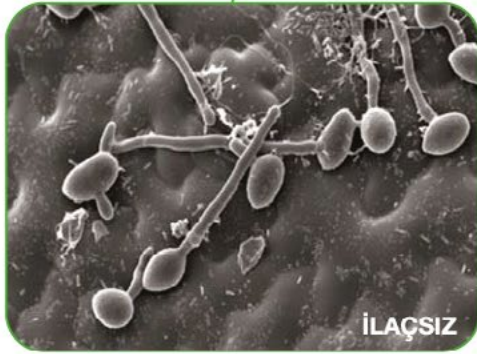
**Etkili Madde** : %50 Boscalid

**Formülasyon Şekli:** WG (suda dağılılabilen granül)

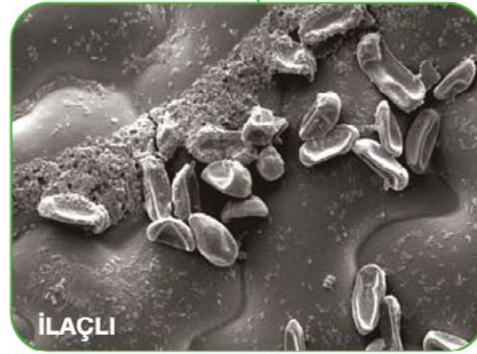
**Etki Şekli** : Önleyici ve koruyucu etkili sistemik bir fungusittir. Kurşuni küf hastalığı etmenlerinin tüm yaşam çevrimini etkileyerek kontrol sağlar. Uygulamadan kısa bir süre sonra yapraklardan alınarak bitkinin diğer kısımlarına taşınır ve uzun süre hastalıktan korur.

## Boscalid Aktif Maddesinin Hastalıklar Üzerindeki Etkisi:

Spor çimlenmesine etkisi - **Kurşuni Küf** (*Botrytis cinerea*)



- Yaprak üzerinde kurşuni küf (*Botrytis cinerea*) konidiumları



- Boscalid ile ilaçlandıktan sonra yaprak yüzeyindeki kurşuni küf (*Botrytis cinerea*) konidiumları çökmüş durumda.

## Kullanım Zamanı ve Şekli:

- Üzümlerin olum başlangıcında mücadeleye başlamak gerekir. Hastalığın durumuna göre 10-12 gün aralıklarla 2-3 ilaçlama yapılabilir.

KULLANILDIĞI BİTKİ ve HASTALIK			
Bitki	Hastalık Adı	Kullanma Dozu ve Dönemi	Son İlaçlama ile Hasat Arasındaki Süre
Bağ	Kurşuni Küf ( <i>Botrytis cinerea</i> )	120 g / 100 L su	7 Gün

**Toksisitesi** : Sıçanlarda akut oral LD<sub>50</sub> >2000 mg/kg

## Cantus® 'un Üstün Özellikleri:

- Sistemik etkili bir fungusittir.
- Yeni bir kimyasal gruptan yepyeni bir etkili madde içermektedir.
- Farklı etki mekanizması sayesinde güvenilir direnç yönetimi sağlar.
- Şu anda bağımsızlık kazanmış kurşuni küf ırklarına karşı son derece etkilidir. Bu anlamda direnç yönetimi açısından son derece önemli bir fungusittir.
- Daha kaliteli ürün alınmasını sağlar.
- Çift yönlü etkiye sahiptir.
  - a. Fungusun solunumunu durdurur.
  - b. Hücre içerisinde succinate sentezini bloke eder.
- Yağmurla yıkanmaz. İlaçlamadan 2 saat sonra yağın yağmurdan etkilenmez.
- Çiçeklenme zamanı kullanılabilir.

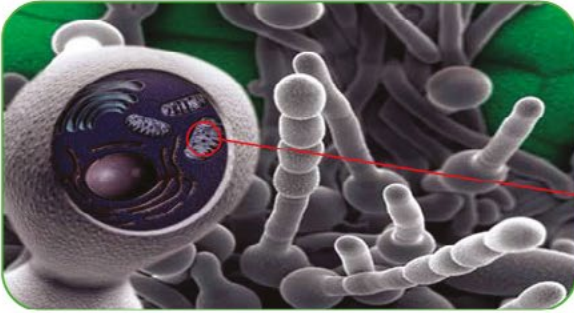


**Kurşuni Küf**  
(*Botrytis cinerea*)



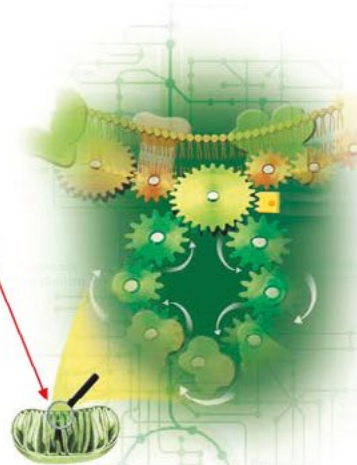
## Boscalid'in Complex II'ye Etkisi:

- Fungus hücresinde mitokondride elektron transfer zinciri



- Mitokondride solunum zincirinde bulunan Complex II'ye etki eder (çift etki).

- Enerji tedariki durur.
- Amino asit sentezi bloke edilir.



Su deposunu  
3/4 oranında doldur ve  
karıştırıcıyı çalıştır.



Süzgeç sepetini kaldır.



Cantus® 'u direkt olarak  
su deposunun içine dök.

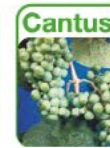


Sepeti tekrar yerine koy.



Depoyu doldurmaya devam et,  
ikinci olarak herhangi bir eş  
karışım ekle.

**YUKARIDAKİ  
KARIŞIM TALİMATLARINI  
TAKİP ET!**



## BASF Tarım Çözümleri Türkiye Merkez

Bayraklı Tower, Mansuroğlu Mah. Ankara Cad. No: 81/22, 35030 Bayraklı / İzmir

Detaylı Bilgi İçin:

☎ 0.232 241 12 31 🌐 [www.agro.basf.com.tr](http://www.agro.basf.com.tr) **f** BASF Tarım Çözümleri

BASF firması ZİMİD (Zirai Mücadele İlaçları Üreticileri Derneği) üyesidir.

® = BASF firmasının tescilli markasıdır.

Bitki koruma ürünlerini dikkatli kullanın. Kullanmadan önce mutlaka etiketi ve ürün bilgilerini okuyun. Herhangi bir fiziki zehirlenme durumunda hemen 114 nolu telefon hattından Ulusal Zehir Merkezi (UZEM) ile irtibata geçin.