

**BASF**

We create chemistry

**Seltima®**

Daha güçlü çeltik,  
daha fazla randıman!

Seltima®; çeltik yanıklığı ile mücadelede etkin koruma sağlar, bu sayede çeltikte randımanı artırır.

☎ 0232 332 14 22

🌐 [www.agro.basf.com.tr](http://www.agro.basf.com.tr)

📘 BASF Tarım Çözümleri





# Seltima®

Çeltik yanıklığı ile mücadelede etkin koruma sağlar, bu sayede çeltikte randımanı artırır.



## FAYDALARI

### Koruyucu ve Tedavi Edici



Seltima®, 'Çeltik Yanıklığı' hastalığına karşı hem koruyucu hem tedavi edici özelliğiyle rakiplerini geri planda bırakır.

Bitkinin topraktaki azottan daha fazla ve etkin yararlanmasını sağlar.



### Randıman Artırıcı

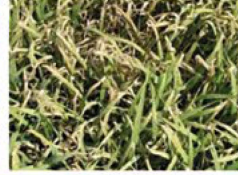


Seltima®'nın en önemli faydası mükemmel hastalık kontrolü ile randıman artışı sağlamasıdır. Böylece, yüksek randımanlı çeltik daha yüksek fiyattan satın alınır ve siz kazanırsınız.



Bitkilerin yaşlanmasını yavaşlatır, bitkiler daha uzun süre yeşil kalır.

Sıcaklık ve kuraklık gibi faktörlerden daha az etkilenmesine yardımcı olur.



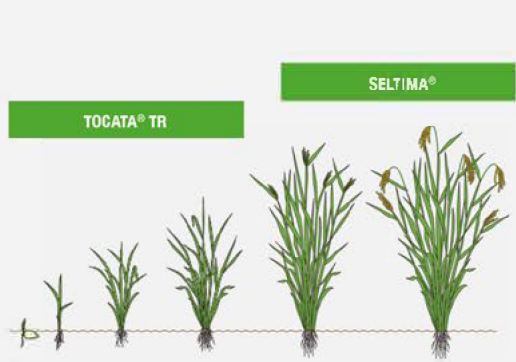
### HASTALIK BELİRTİLERİ

### SELTİMA® KULLANILMIŞ ÇELTİK

Bitki adı	Zararlı organizma adı	Uygulama Dozu	Son uygulama ile hasat arasındaki süre
Çeltik	Çeltik Yanıklığı Hastalığı ( <i>Pyricularia oryzae</i> )	100 ml/ da	35 gün

\*Ürün ve etki spektrumuyla ilgili daha detaylı bilgi almak için [www.agro.basf.com.tr](http://www.agro.basf.com.tr)'de Seltima® ürün sayfasını ziyaret edebilirsiniz.

### Seltima® Uygulama Zamanları



Bir sezonda Maks. 2 defa Seltima® uygulaması önerilmektedir.

### Uygulama Talimatları ve Uyarılar



1. Etiketli uygulama talimatlarına uyunuz. Uygulama dozu ve zamanı ile ilgili etiketteki talimatları lütfen dikkate alın.



2. Cilt ile temasından kaçınınız. Kişisel koruyucu ekipman, özellikle eldiven kullanınız.



3. Çevreyi kirlenmeyiniz. Boş ambalajları uygun şekilde imha ediniz.



4. Su kültürü ile uyumlu değildir. Bu ürünü balık veya karides yetiştirilen çeltik alanlarında kullanmayınız.



5. Ürünleri değiştirerek kullanınız. Direnç gelişiminden kaçınmak için farklı etki mekanizmasına sahip ürünlerle değişimli olarak kullanınız.



6. Hemen uygulayınız. Doğrudan ilaç tankına karıştırınız ve hemen ilaçlamaya başlayınız.

### BASF Tarım Çözümleri Türkiye Merkez

Kazımçılık Mahallesi, Üniversite Cad. 377, 2 Sokak No: 2 Kapı No: 94, A ve 94, B Bornova / İzmir

Detaylı Bilgi için:

☎ 0.232 332 14 22 🌐 [www.agro.basf.com.tr](http://www.agro.basf.com.tr) 📱 BASF Tarım Çözümleri

BASF firması ZİMD (Zirai Mücadele İlaçları Üreticileri Derneği) üyesidir.

® = BASF firmasının tescilli markasıdır.

Bitki koruma ürünlerini dikkatli kullanın. Kullanmadan önce mutlaka etiketi ve ürün bilgilerini okuyun. Herhangi bir fiziki zehirlenme durumunda hemen 114 nolu telefon hattından Ulusal Zehir Merkezi (UZEM) ile irtibata geçin.